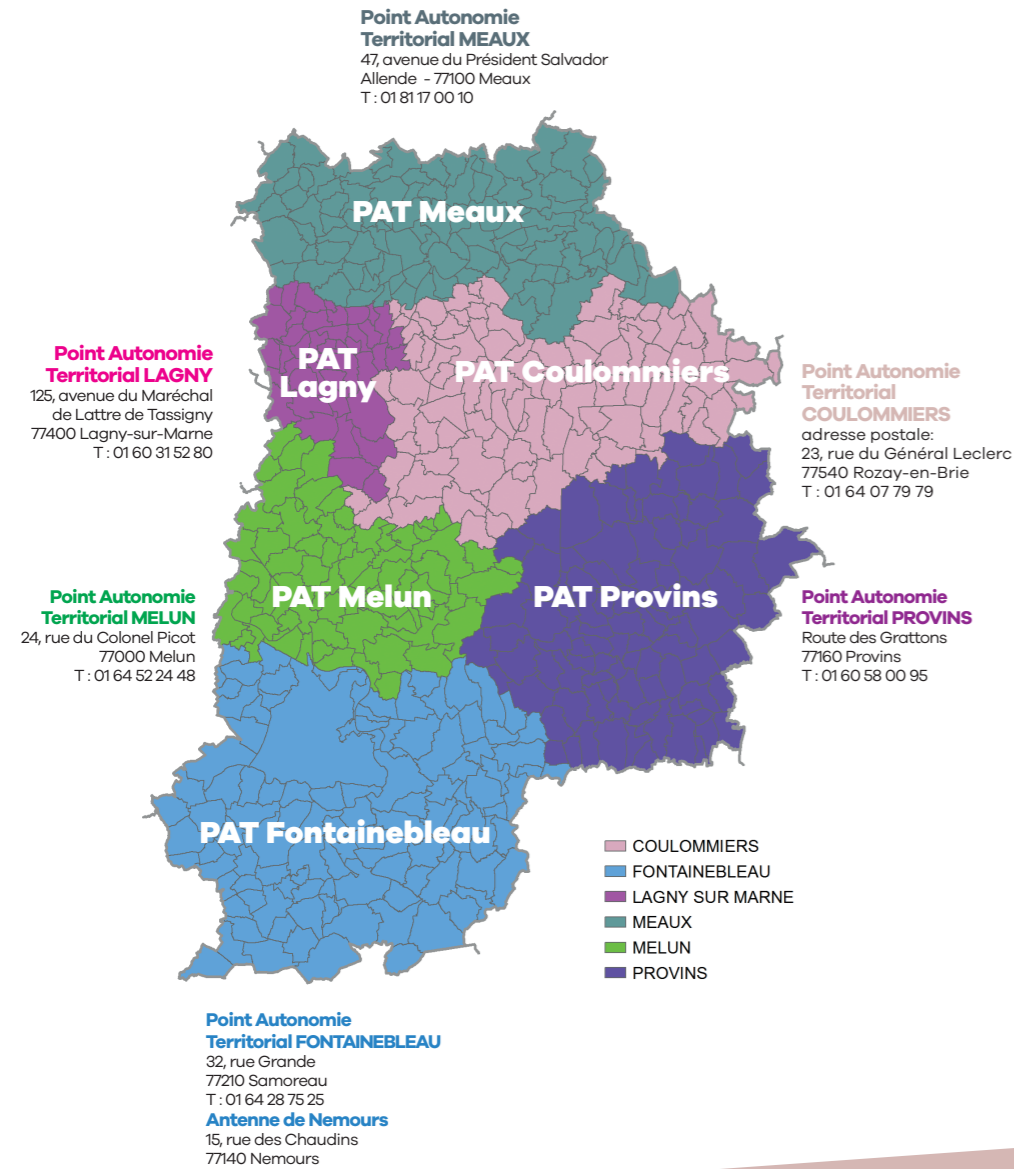


→ Le Département à vos côtés



Sources : Département de Seine-et-Marne - SIG - DGA Solidarité

Département de Seine-et-Marne

Direction générale adjointe de la solidarité
Hôtel du Département | CS 50377 | 77010 Melun cedex
01 64 14 77 77 | seine-et-marne.fr

SCHÉMA DES SOLIDARITÉS
PROTÉGER, ACCOMPAGNER
RENDRE AUTONOME



**POINT
AUTONOMIE
TERRITORIAL**
COULOMMIERS

POINTS AUTONOMIE TERRITORIAUX



SEINE & MARNE
LE DÉPARTEMENT

SEINE & MARNE
LE DÉPARTEMENT

Conception - Impression : Département de Seine-et-Marne - Janvier 2021

1 point

Point autonomie territorial

3 publics

Aidants, seniors, personnes en situation de handicap

3 missions

Information, orientation, accompagnement

- Vous êtes en situation de handicap ?
- Vous avez plus de 60 ans ?
- Vous accompagnez une personne dans l'une ou l'autre des situations ?
- Vous rencontrez des difficultés, vous avez besoin d'information ou d'être accompagné dans vos démarches ?

→ Contacter le Point autonomie territorial de votre territoire

L'ÉQUIPE À VOTRE ÉCOUTE

T : 01 64 07 79 79 - contact@pat-coulommiers.fr

Accueil sur rendez-vous :

Point d'accès aux droits

les lundis, mardis, mercredis et vendredis
22, rue du Palais de justice
77120 Coulommiers

Maison des services

les après-midis des lundis, mercredis et jeudis
6, rue Alphonse Lamartine
77540 Rozay-en-Brie

Maison médico-sociale

les vendredis après-midi,
Avenue Pierre de Coubertin
77610 Fontenay-Trésigny

Maison de l'environnement

les mardis après-midi,
2 bis, rue de la Garenne
77174 Villeneuve-le-Compte

Maison des services au public

les 4^e vendredis matin du mois,
6, rue Ernest Delbert
77320 La Ferté-Gaucher

Mairie de Rebais

les 2^e mardis du mois

Maison des services au public

les mercredis matin
3, rue de la Chapelle
77580 Crécy-la-Chapelle

→ Le Point autonomie territorial est à vos côtés pour :

Informier / Orienter

- Accueil personnalisé
- Orientation vers les services et professionnels du territoire
- Conseils pour l'entrée en EHPAD (maison de retraite), résidence autonomie, foyer de vie
- Explication des différentes notifications de décisions (MDPH, Département)

Évaluer / Coordonner

- Évaluation des besoins à domicile
- Élaboration des plans d'aides à domicile
- Coordination des différents acteurs de l'aide à domicile

Suivre / Accompagner

- Aide à l'expression du projet de vie (formulaire MDPH)
- Constitution des dossiers (MDPH, APA, aide sociale, téléassistance, réversion)
- Accompagnement dans les démarches administratives
- Suivi des plans d'aides

Animer / Développer la Prévention

- Soutien aux aidants (psychologue, groupe de parole)
- Actions de prévention (ateliers mémoire, équilibre)
- Conférences d'information et de sensibilisation
- Fédérateur des liens sociaux

POINT AUTONOMIE TERRITORIAL COULOMMIERS

→ Les communes d'intervention

- Amillis
- Aulnoy
- Beauthel
- Bellot
- Bernay-Vilbert
- Boissy-le-Châtel
- Boitron
- Bouleurs
- Boutigny
- Chailly-en-Brie
- Chartronges
- Châtres
- Chauffry
- Chaumes-en-Brie
- Chevru
- Choisy-en-Brie
- Condé-Sainte-Libiaire
- Couilly-Pont-aux-Dames
- Coulommes
- Coulommiers
- Courpalay
- Courquetaine
- Coutevroult
- Crécy-la-Chapelle
- Crèvecœur-en-Brie
- Dagny
- Dammartin-sur-Tigeaux
- Doue
- Esbly
- Faremoutiers
- Fontenay-Trésigny
- Giremoutiers
- Guérard
- Hautefeuille
- Hondevilliers
- Jouy-sur-Morin
- La Celle-sur-Morin
- La Chapelle-Iger
- La Chapelle-Moutils
- La Ferté-Gaucher
- La Haute-Maison
- La Houssaye-en-Brie
- La Trétoire
- Le Plessis-Feu-Aussoux
- Les Chapelles-Bourbon
- Lescherolles
- Leudon-en-Brie
- Lumigny-Nesles-Ormeaux
- Maisoncelles-en-Brie
- Marles-en-Brie
- Marolles-en-Brie
- Mauperthuis
- Meilleray
- Montdauphin
- Montenils
- Montolivet
- Montry
- Mortcerf
- Mouroux
- Neufmoutiers-en-Brie
- Orly-sur-Morin
- Ozouer-le-Voulgis
- Pézarches
- Pommeuse
- Quincy-Voisins
- Rebais
- Rozay-en-Brie
- Sablonnières
- Saint-Augustin
- Saint-Barthélemy
- Saint-Cyr-sur-Morin
- Saint-Denis-lès-Rebais
- Saint-Fiacre
- Saint-Germain-sous-Doue
- Saint-Germain-sur-Morin
- Saint-Léger
- Saint-Martin-des-Champs
- Saint-Ouen-sur-Morin
- Saint-Rémy-la-Vanne
- Saints
- Saint-Siméon
- Sancy-lès-Meaux
- Tigeaux
- Touquin
- Vaucourtois
- Vaudoy-en-Brie
- Verdelot
- Villemareuil
- Villeneuve-le-Comte
- Villeneuve-Saint-Denis
- Villeneuve-sur-Bellot
- Villiers-sur-Morin
- Voinsles
- Voulangis